

Fiche Repères

Chômage et taux de chômage

Nombre de chômeurs (en milliers de personnes) Selon le BIT en France métropolitaine

Année	1980	2000	2013	T1 2016
Total	1 276	2 238	2 758	2 845
Hommes	524	1 023	1 435	1 537
Femmes	752	1 215	1 323	1 307

Source : INSEE

Selon cette définition, au premier trimestre de l'année 2016, la France compte environ **2,8 millions de chômeurs**.

L'Insee utilise la définition du chômage donnée par le Bureau International du Travail (BIT).

Un chômeur est une personne en âge de travailler qui est sans emploi, disponible et qui cherche activement du travail.

Nombre de chômeurs (en milliers de personnes) Selon Pôle emploi

	Fin mai 2016
Chômeurs inscrits	5 428*
Chômeurs indemnisés	3 145
% des chômeurs indemnisés	58 %

Source : Ministère du Travail

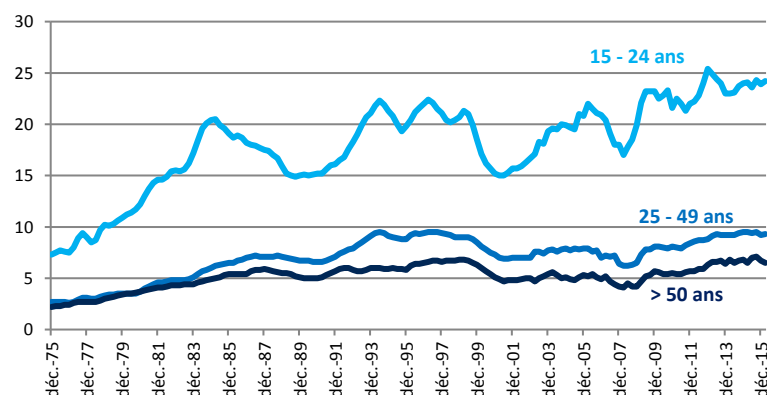
*catégories A, B, C (Demandeurs d'emploi inscrits à Pôle emploi tenus de faire des actes positifs de recherche d'emploi)

Le Ministère du Travail utilise la définition de Pôle emploi.

Un chômeur est une personne sans emploi effectuant activement des recherches pour trouver un emploi, pouvant disposer d'une activité réduite et étant inscrit en tant que demandeur d'emploi à Pôle Emploi.

Selon cette définition, fin avril 2016, la France comptait plus de **5,4 millions de chômeurs (5,6 en incluant les DOM)**, dont 3,1 millions sont indemnisés, soit plus de la moitié.

Evolution du taux de chômage par âge (en %) Entre 1975 et 2015



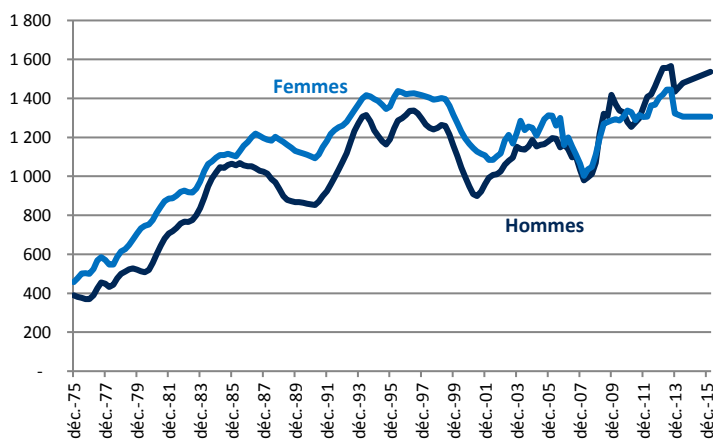
Le taux de chômage des jeunes (de 15 à 24 ans) est le rapport entre le nombre de jeunes chômeurs et les jeunes qui travaillent ou qui recherchent un emploi (étudiants exclus).

Champ : France métropolitaine, personnes de 15 ans ou plus (à la recherche d'un emploi)

Source : INSEE

Les jeunes sont davantage touchés par le chômage. En décembre 2015, près de 25 % d'entre eux sont sans emploi alors qu'ils ne représentent que 8,4 % de l'ensemble de la population.

Evolution du nombre de chômeurs par sexe (en milliers) Entre 1975 et 2015

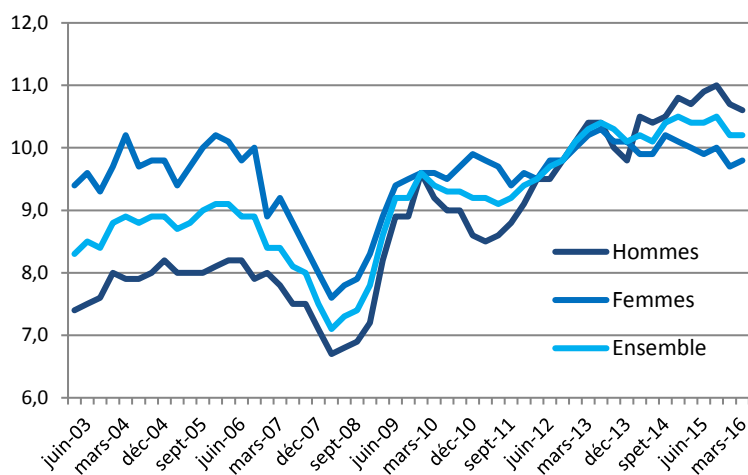


Champ : France métropolitaine, personnes de 15 ans ou plus (à la recherche d'un emploi)

Source : INSEE

Entre 1975 et 2016, la France a vu son nombre de chômeurs, au sens du BIT, multiplié par plus de trois.

Evolution du taux de chômage par sexe (en %) Entre 2003 et 2016



Le taux de chômage est le rapport entre le nombre de chômeurs et la population active (personnes en âge de travailler qui travaillent ou qui sont au chômage).

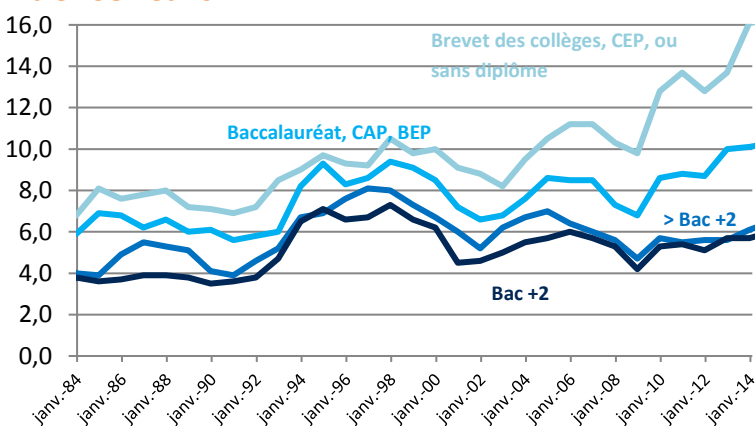
Le **taux de chômage des femmes** est le rapport entre le nombre de femmes au chômage et le nombre de femmes en âge de travailler soit la population active féminine.

Champ : France métropolitaine, personnes de 15 à 64 ans.

Source : INSEE

En mars 2016, le **taux de chômage s'élève à 10,2 %**. Les femmes étaient auparavant plus touchées par le chômage que les hommes, mais depuis 2007, l'écart s'est sensiblement réduit. Depuis 2013, le taux de chômage des femmes est inférieur à celui des hommes. Le chômage concerne aujourd'hui 9,6 % des femmes et 10,2 % des hommes.

Taux de chômage par diplôme (en %) Entre 1984 et 2014

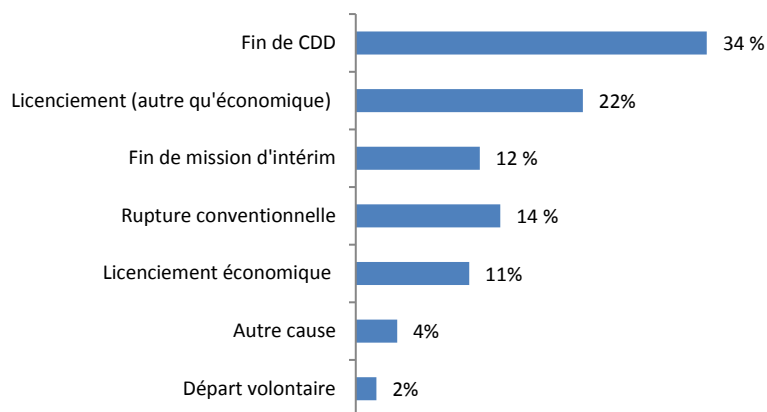


Champ : France métropolitaine, personnes de 15 ans ou plus (à la recherche d'un emploi)

Source : INSEE

Il existe une relation inverse et significative entre le niveau de diplôme et le taux de chômage. **Plus le niveau de diplôme est élevé, plus le taux de chômage est faible.** Cette relation s'est accentuée à partir des années 2000. Les personnes qui ont un niveau inférieur au CAP, BEP ou Bac sont plus touchées par le chômage. En revanche, l'écart entre les personnes qui ont un niveau Bac +2 et celles qui ont un niveau supérieur à un Bac +2 est très faible.

Les causes du chômage des personnes indemnisées (en %) En 2015

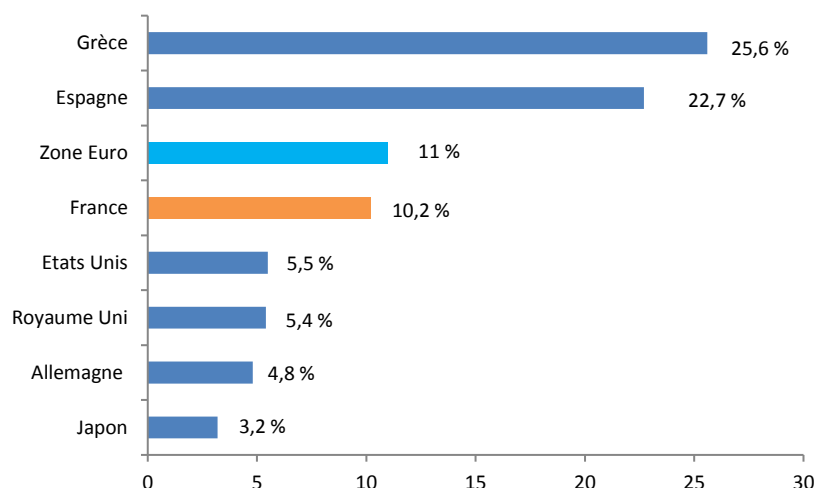


Selon une étude de l'Unedic réalisée en juin 2015, la première cause de chômage est la **fin d'un contrat à durée déterminée** (34 %).

Les licenciements économiques représentent 11 % des chômeurs indemnisés.

Source : Unedic

Taux de chômage au sens du BIT, comparaisons internationales En 2015



Le taux de chômage en France est moins important que dans les pays de l'Europe du Sud. Il est cependant plus élevé que dans les pays anglo-saxons, qu'en Allemagne ou encore, qu'au Japon. La France se situe néanmoins dans la moyenne européenne (11 % pour la zone euro).

Source : Eurostat

Aller plus loin

La Finance pour tous

Un dossier sur le chômage :

<http://www.lafinancepourtous.com/Vie-professionnelle-et-retraite/Chomage>

Un article sur la précarité des jeunes :

<http://www.lafinancepourtous.com/Actualites/En-France-un-million-de-jeunes-sont-en-situation-de-grande-precarite>

Un article sur les chiffres du chômage : <http://www.lafinancepourtous.com/Decryptages/Articles/Chomage-en-France-les-chiffres>

INSEE

La définition du chômage selon le Bureau International du Travail :

<http://www.insee.fr/fr/methodes/default.asp?page=definitions/chomage.htm>

Portrait social de la France, édition 2015 : http://www.insee.fr/fr/ffc/docs_ffc/FPORSOC15k_FTLo3travail.pdf

Fiche Thématique « Emploi, salaires », édition 2014 :

http://www.insee.fr/fr/ffc/docs_ffc/Empsal14.pdf

UNEDIC

L'étude de l'Unedic sur les chômeurs indemnisés, 2014 :

<http://www.unedic.org/node/8006>

Bureau International du Travail (BIT)

<http://www.ilo.org/global/about-the-ilo/who-we-are/international-labour-office/lang--fr/index.htm>