

LE CHIFFRE

4,7 %

C'est le taux de chômage enregistré aux Etats-Unis pour le mois de décembre, en légère hausse par rapport au mois précédent (+0,1 %), alors que les créations d'emploi sont jugées décevantes. L'économie américaine a créé 156 000 emplois pendant le dernier mois de l'année 2016, en net ralentissement par rapport à novembre (-23,5 %).

Tableau de bord

LES CHIFFRES DE LA CONSOMMATION (par rapport au mois précédent)

Consommation des ménages (12/2016)	0,3 %
Inflation (12/2016)	0,6 %
Energie	4,3 %
Alimentation	0,7 %
Produits manufacturés	-0,9 %
Services	0,9 %

En décembre 2016, les prix à la consommation augmentent de 0,3 % après deux mois de stabilité. Les prix des services rebondissent de façon saisonnière, du fait, essentiellement, de ceux des transports aériens.

Les prix de l'énergie tout comme ceux de l'alimentation augmentent au même rythme qu'en novembre 2016. Enfin, les prix des produits manufacturés sont stables, après une faible baisse en novembre.

Indice des loyers (T3) En variation annuelle **125,33** + 0,08 %

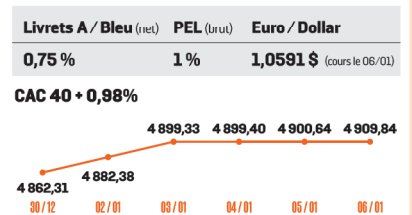
LE MARCHÉ DU TRAVAIL

Salaires (à partir du 01/01/17)	Minimum brut	Minimum net
	9,76 €	7,66 €
35h	1480 €	1161 €

Chômage (11/2016, sans les DOM-TOM)	Demandeurs d'emploi (cat. A, B, C)	5 475 800
Variation sur le mois précédent		+ 0,3 %
% de la population active (T3)		10 %

Source : INSEE

ÉPARGNER



EMPRUNTER

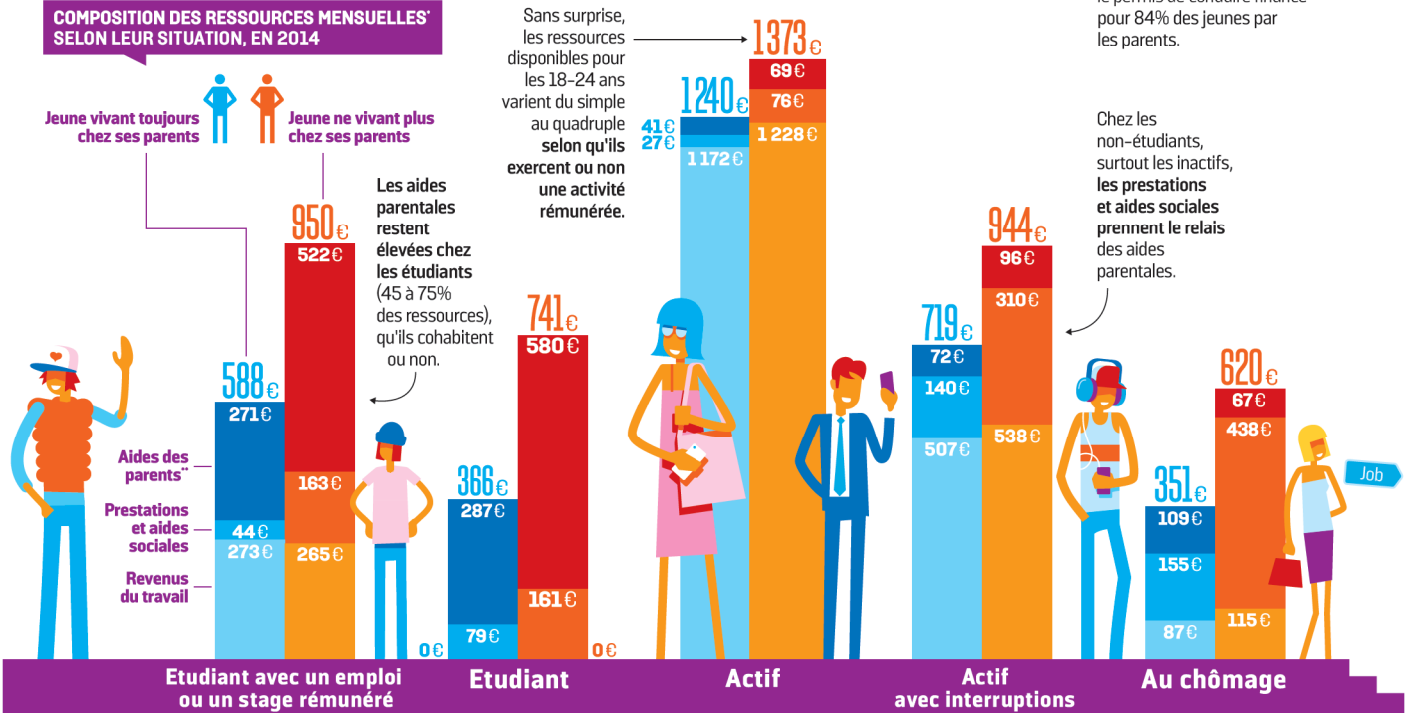
Taux fixe pour emprunt immobilier	Taux minimum des crédits à la consommation sur un an
Durée 15 ans / 20 ans	
Taux moyen 1,45 % / 1,65 %	
Taux minimum 0,9 % / 1,1 %	0,95 %

Source : Baromètre Empruntis.com, taux moyens hors assurance.

18-24 ans : avec quoi vivent-ils ?

L'Insee a publié, fin 2016, les résultats d'une étude nationale qui analyse pour la première fois de quelles ressources effectives disposent les jeunes, selon leur situation.

COMPOSITION DES RESSOURCES MENSUELLES SELON LEUR SITUATION, EN 2014



Des aides supplémentaires



Ne sont pas prises en compte les aides financières indirectes apportées par les parents, comme le permis de conduire financé pour 84% des jeunes par les parents.

dico de l'éco EN PARTENARIAT AVEC La finance pour tous

OPA-OPE

Une offre publique est une opération lancée par une société pour prendre le contrôle d'une entreprise cible cotée en

bourse. Objectif : gagner des parts de marché, réduire ses coûts, ou trouver de nouveaux relais de croissance.

Le déclenchement d'une offre publique permet à l'actionnaire de l'entreprise convoitée de choisir pendant une période de 25 jours : soit conserver ses actions, ou les vendre à l'entreprise acheteuse à un prix supérieur au dernier cours coté. Cet écart correspond à une prime pour inciter à apporter ses titres. Mais le prix

n'est pas toujours l'unique critère, la stratégie envisagée peut être déterminante.

AMICALE OU HOSTILE

Si l'offre d'acquisition de l'ensemble des actions cotées en bourse de l'entreprise cible est en espèces, on parle d'offre publique d'achat (OPA). Si l'initiateur de l'acquisition paie avec ses propres actions, on parle alors d'offre publique d'échange (OPE). L'offre peut être une

combinaison d'une offre en espèces et d'une offre en actions. On parle alors d'offre mixte.

L'OPA est dite amicale si elle est en concertation avec la société cible, ou hostile si elle est refusée par sa direction et ses principaux actionnaires. Le cours de l'action de l'entreprise cible va évoluer dans la période de l'offre selon la perception des investisseurs du risque d'échec de l'offre ou au contraire du potentiel de surenchère par un

concurrent. Si celle-ci est amicale, on parlera alors de « chevalier blanc ». Les offres publiques sont encadrées par l'Autorité des marchés financiers (AMF), qui s'appuie sur deux principes : égalité entre actionnaires et transparence des informations diffusées par l'initiateur de l'offre. L'AMF a par exemple bloqué l'OPE d'Altice sur sa filiale SFR. Altice n'avait pas été suffisamment précis pour permettre aux actionnaires de faire leur choix.

* CALCULÉES ANNUELLEMENT PLUS RAPPORTÉES SUR DOUZE MOIS. ** ET AUTRES PERSONNES, HORS CONJOINT. SOURCES : INSEE, DARES... INFOGRAPHIE : BSKTBIG