

# Fiche Repères Population active

## Population active

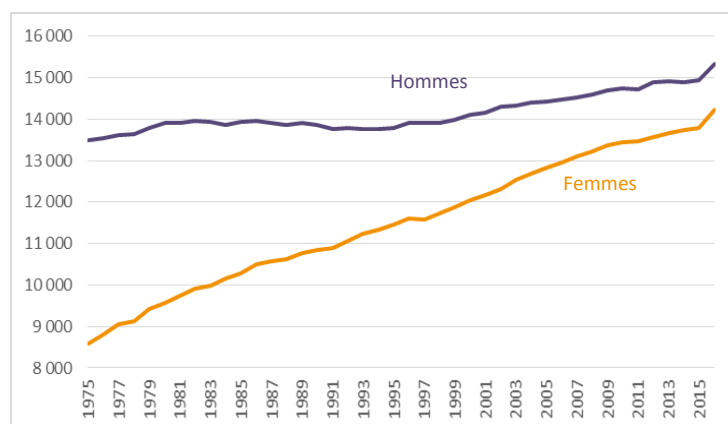
En milliers de personnes, âgées de 15 ans ou plus

Année	1980	2000	2016
Total	23 879	26 260	29 566,2
Hommes	14 157	14 176	15 332,1
Femmes	9 722	12 084	14 224,1

Source : INSEE

La **population active** regroupe les personnes en âge de travailler qui occupent un emploi et celles qui sont à la recherche d'un emploi.

## Population active par sexe (en milliers)



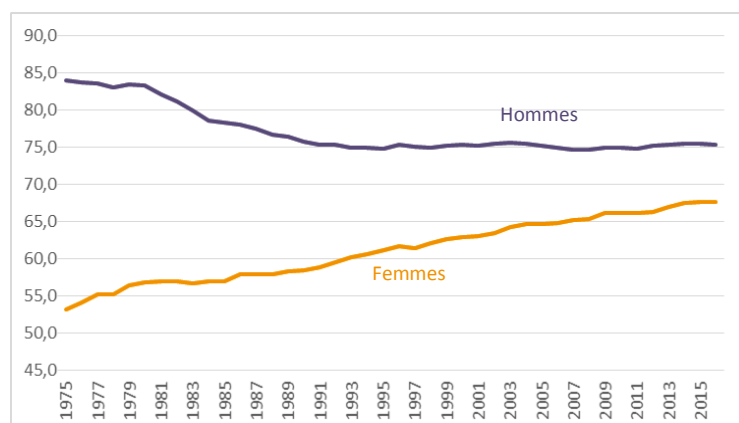
Population : France métropolitaine, personnes âgées de 15 ans ou plus.

Source : Insee

En 2016, la France métropolitaine compte **29,56 millions d'actifs**.

Depuis 1975, on note une augmentation significative du nombre de femmes sur le marché du travail. Elles restent moins nombreuses que les hommes à occuper ou à rechercher un emploi.

## Taux d'activité par sexe (en %)



Population : France métropolitaine, personnes âgées de 15 à 64 ans.

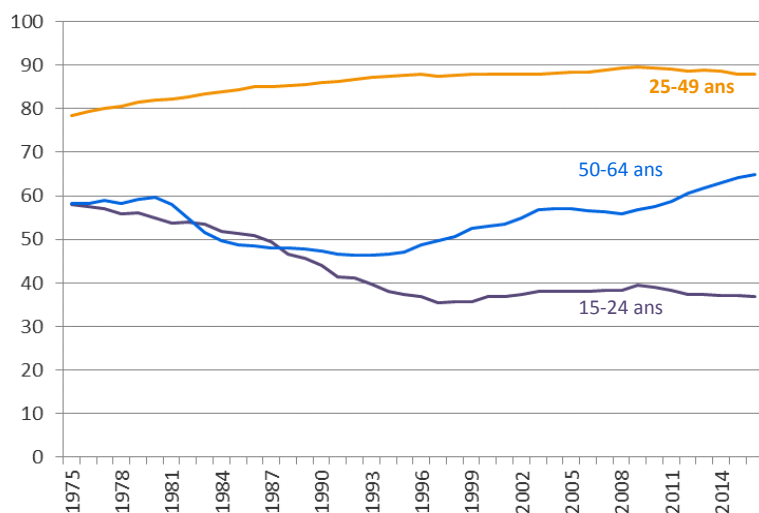
Source : Insee

Le **taux d'activité** est le rapport entre le nombre d'actifs (actifs occupés et chômeurs) et l'ensemble de la population en âge de travailler (de 15 à 64 ans).

Le **taux d'activité des femmes** est en forte progression depuis la fin des années 70.

Entre 1975 et 2005, il a augmenté de plus de 11 points. Depuis la fin des années 2000, on note un ralentissement de la croissance du travail féminin. En 2016, 2 femmes françaises sur 3 travaillent ou cherchent un travail. Ce taux d'activité féminin reste encore largement inférieur à celui des hommes qui s'établit aux alentours de 75 % depuis plus de 20 ans.

## Taux d'activité par âge (en %) Entre 1975 et 2016

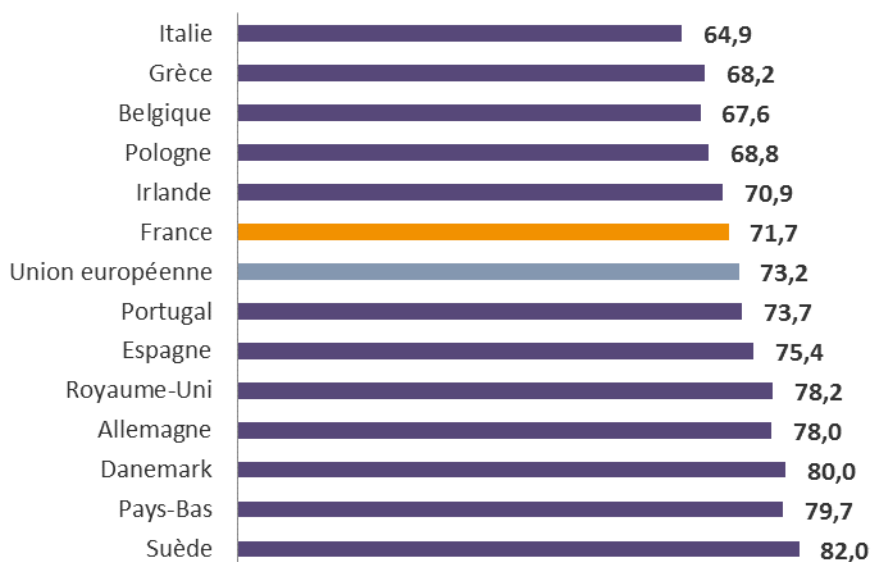


Population : France métropolitaine.  
Source : Insee

Le taux d'activité des jeunes a fortement baissé entre 1975 et 2016 du fait de l'allongement de la durée des études. En 2016, seuls 37 % des moins de 25 ans travaillent ou cherchent un travail.

La hausse du taux d'activité des 25-49 ans est quant à elle en partie due à l'augmentation du taux d'activité féminin. À noter également, la hausse du taux d'activité des 50-64 ans depuis le milieu des années 1990. En 2016, son taux est légèrement supérieur à celui constaté dans les années 1970 (64,9%).

## Comparaisons internationales, taux d'activité (en %) En 2016



Source : OCDE

Le taux d'activité français est proche mais plus bas que celui de l'Union européenne dans son ensemble.

### Aller plus loin

#### INSEE

Portrait social de la France, édition 2017 - Fiche Thématique « Population active » :

<https://www.insee.fr/fr/statistiques/3197279?sommaire=3197289>

La base de données de l'OCDE :

<https://data.oecd.org/fr/>