

Les retraites : situation financière/âge/niveau de vie

Pierre-Louis Bras. Président du COR

Rencontre La finance pour tous 20/03/2019

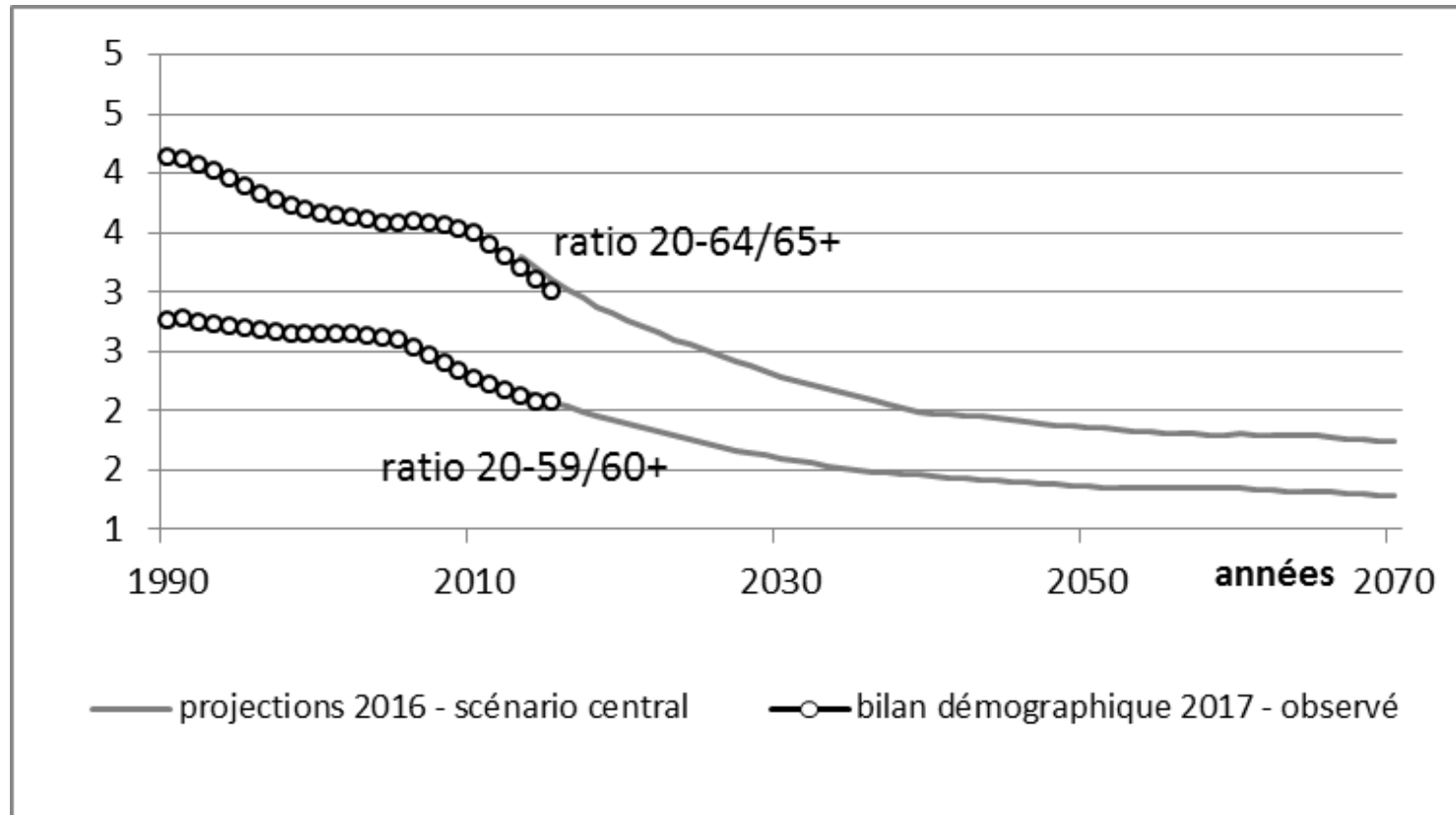
Hypothèses démographiques

Date des projections démographiques	Fécondité (ICF)	Espérance de vie à 60 ans (en 2070)		Migration (solde migratoire annuel)
		Femmes	Hommes	
INSEE 2016	1,95 enfant par femme sur toute la période de projection	27,5 ans en 2016	23,1 ans en 2016	+ 70 000 personnes sur toute la période de projection
		33,6 ans en 2070	31,0 ans en 2070	

Source : INSEE, projections de population 2013-2070.

Hypothèses démographiques

Source : INSEE, bilan démographique 2017 et projections de population 2013-2070.



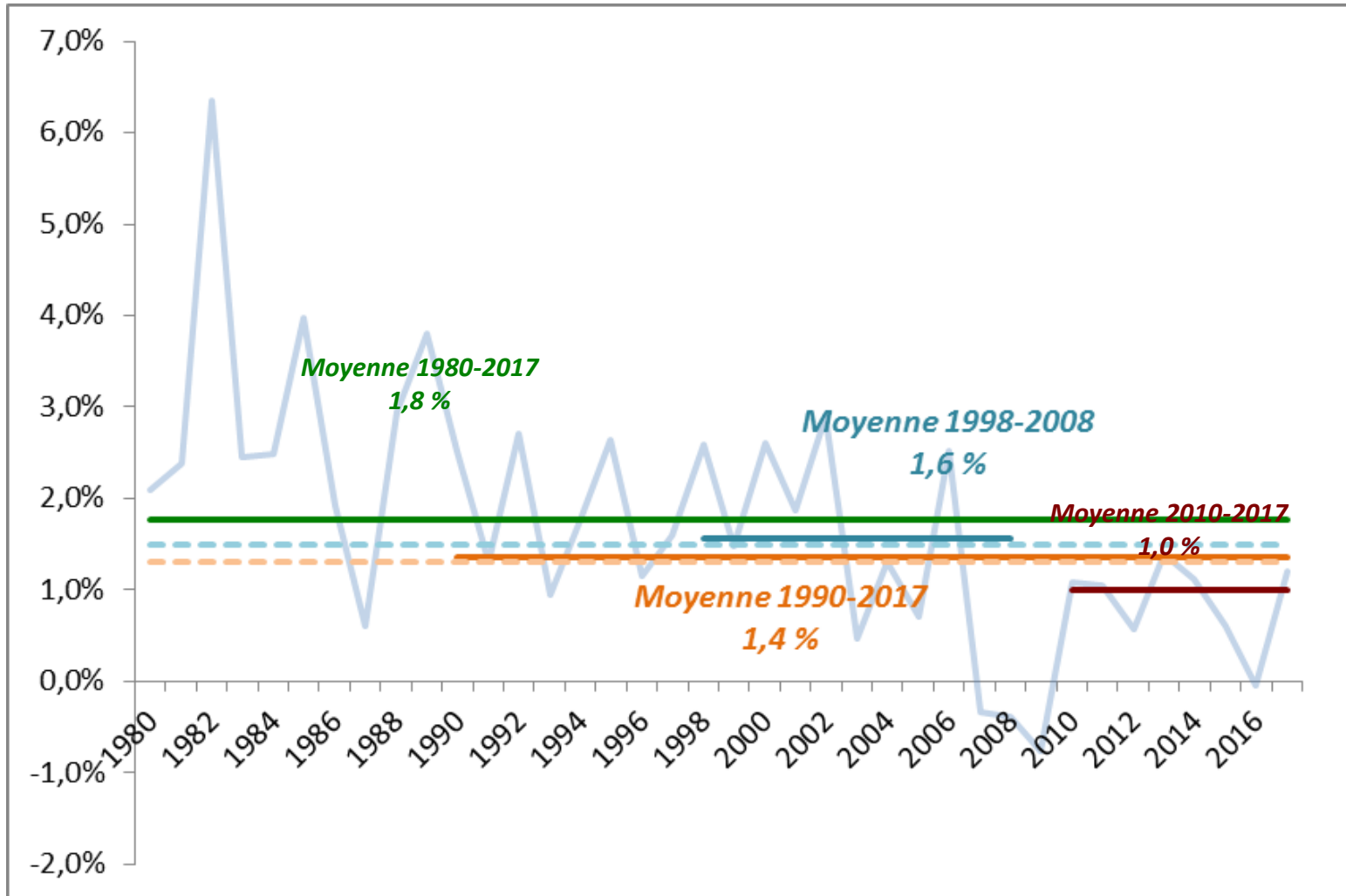
Evolution des hypothèses économiques à long terme

Scénarios et variantes économiques

	Croissance annuelle de la productivité du travail (valeurs de long terme atteintes à partir de <u>2032</u>)			
<i>Taux de chômage 7 %</i>	1 %	1,3 %	1,5 %	1,8 %

Source : hypothèses COR 2018.

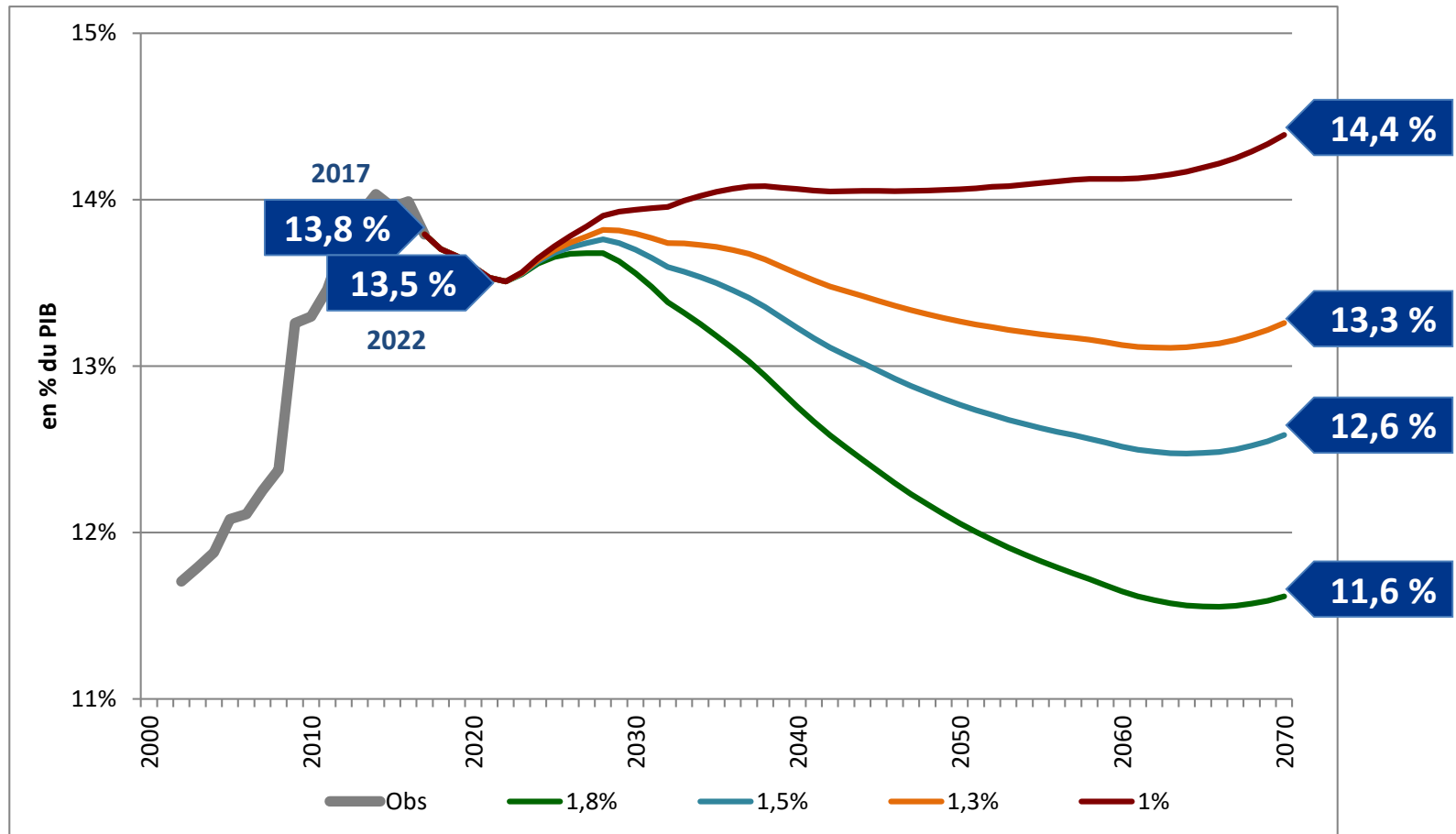
Taux de croissance annuels de la productivité horaire du travail observés



Les perspectives financières

- Dépenses du système de retraite

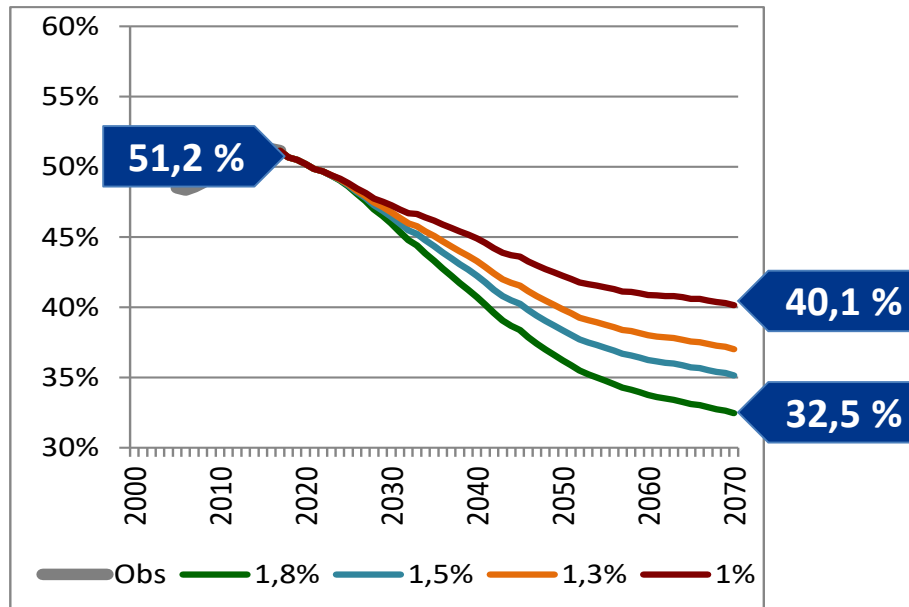
Sources : rapports à la CCSS 2002-2018 ; projections COR – juin 2018.



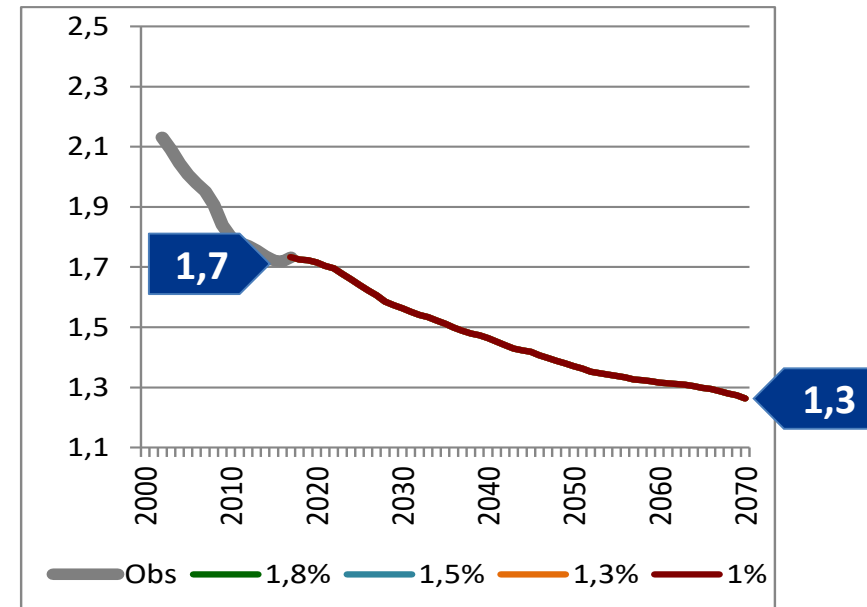
Les perspectives financières

- Déterminants de l'évolution des dépenses du système de retraite

Pension moyenne de l'ensemble des retraités,
relative au revenu d'activité moyen
(en % du revenu d'activité moyen brut)

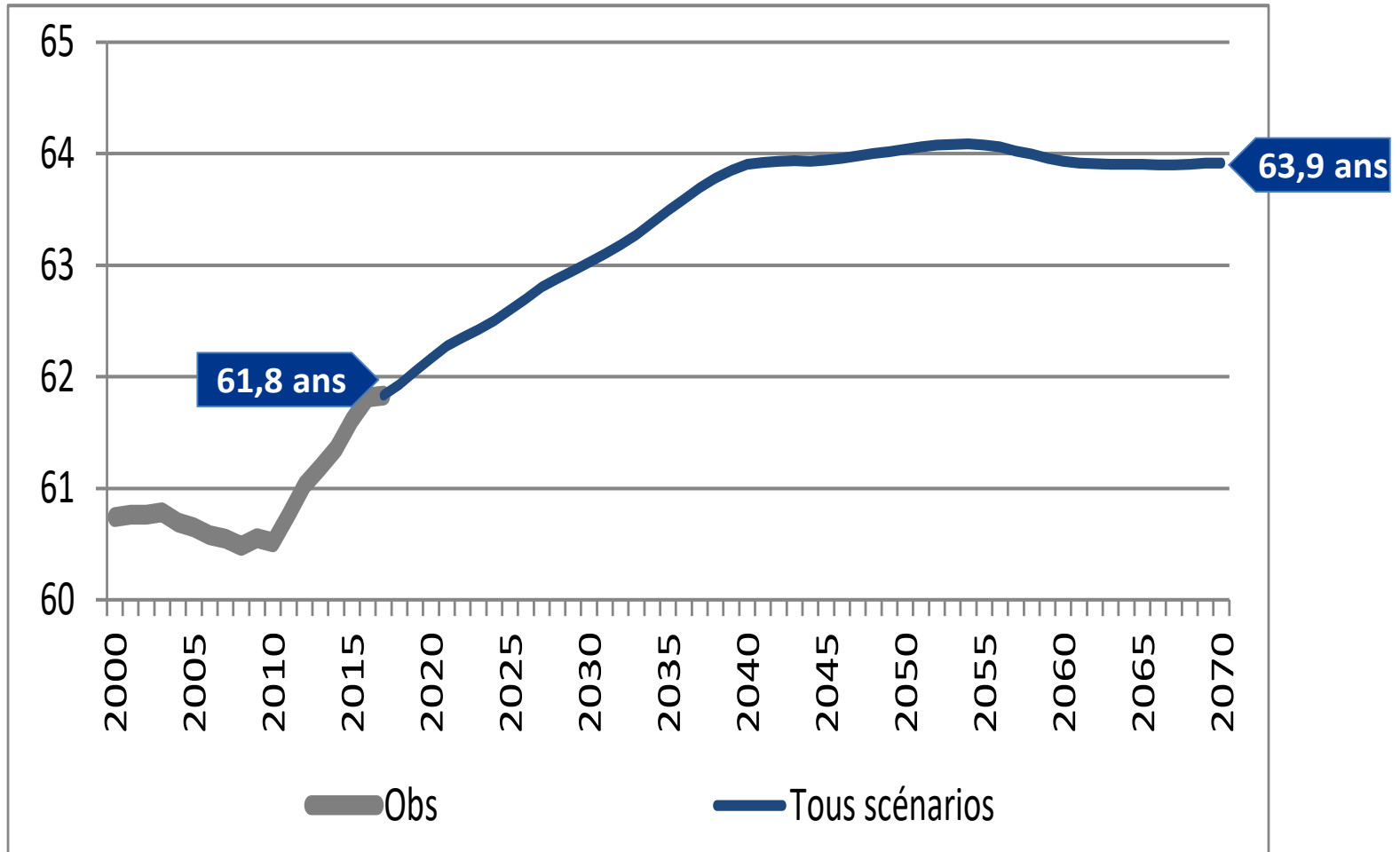


Rapport entre le nombre de cotisants et le
nombre de retraités



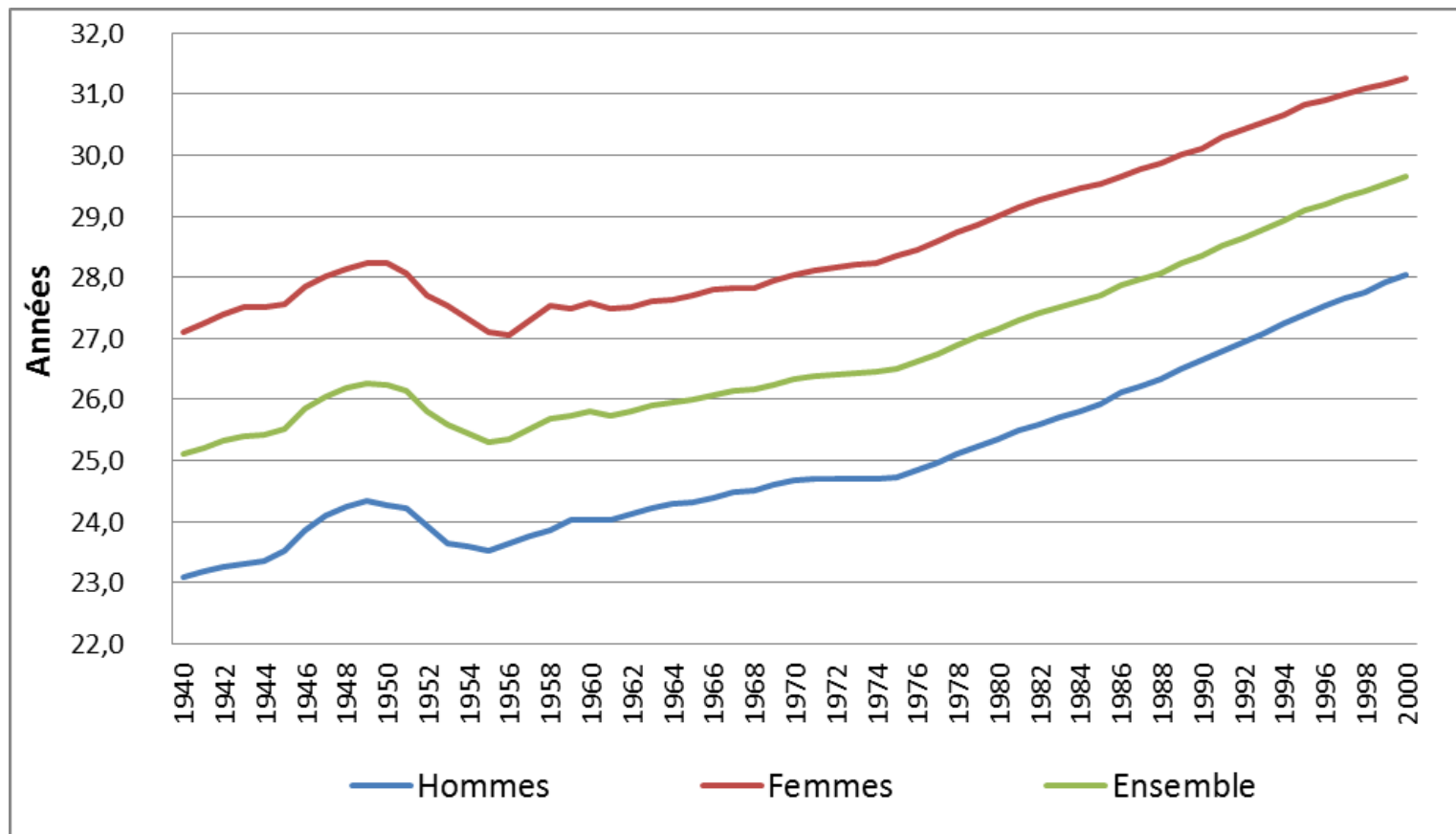
Sources : rapports à la CCSS 2002-2018, INSEE, comptes nationaux et DREES, données ANCETRE ; projections COR – juin 2018.

Âge conjoncturel de départ à la retraite



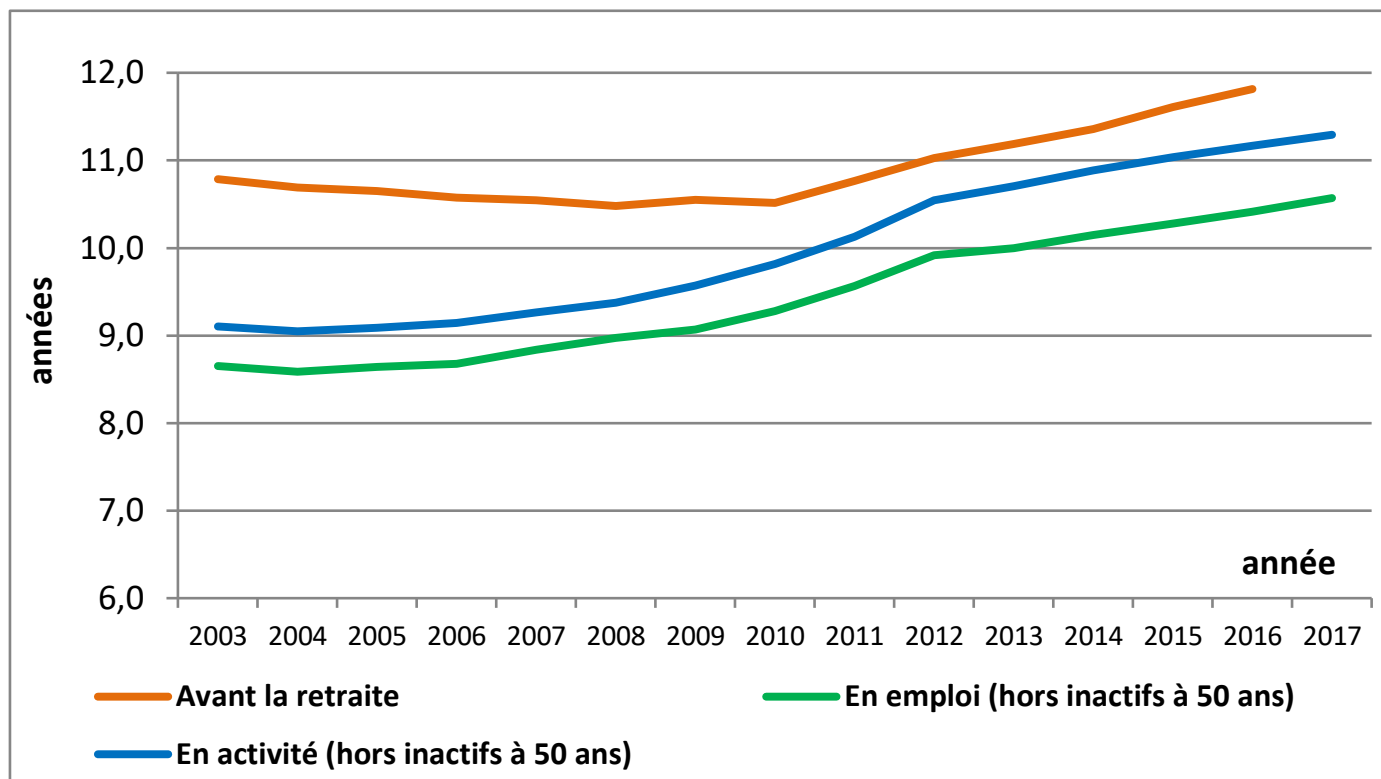
Source : projections COR – juin 2018.

Durée de retraite par génération et par genre



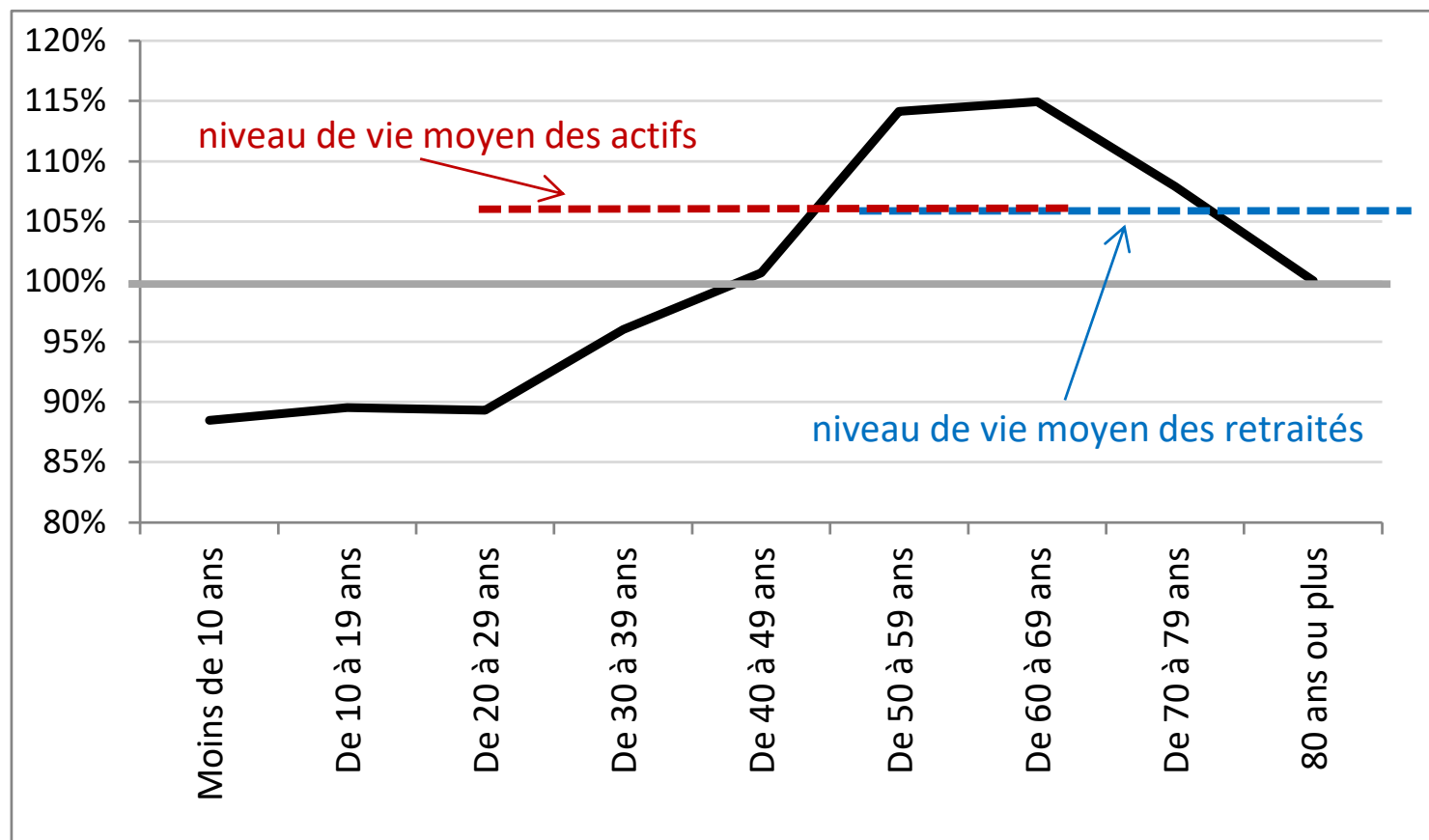
Sources : DREES, modèle ANCETRE (moyenne par génération) ; INSEE, projections de population 2013-2070 ; projections COR – juin 2017.

Durée passée en activité, en emploi et avant la retraite entre 50 et 70 ans



Sources : INSEE, enquête Emploi ; DREES, EACR, EIR et modèle ANCETRE ; calculs SG-COR.

Le niveau de vie des retraités rapporté à l'ensemble de la population



Sources : INSEE-DGFiP-CNAF-CNAV-CCMSA, enquêtes Revenus fiscaux et sociaux 2015.

Le niveau de vie des retraités et des actifs

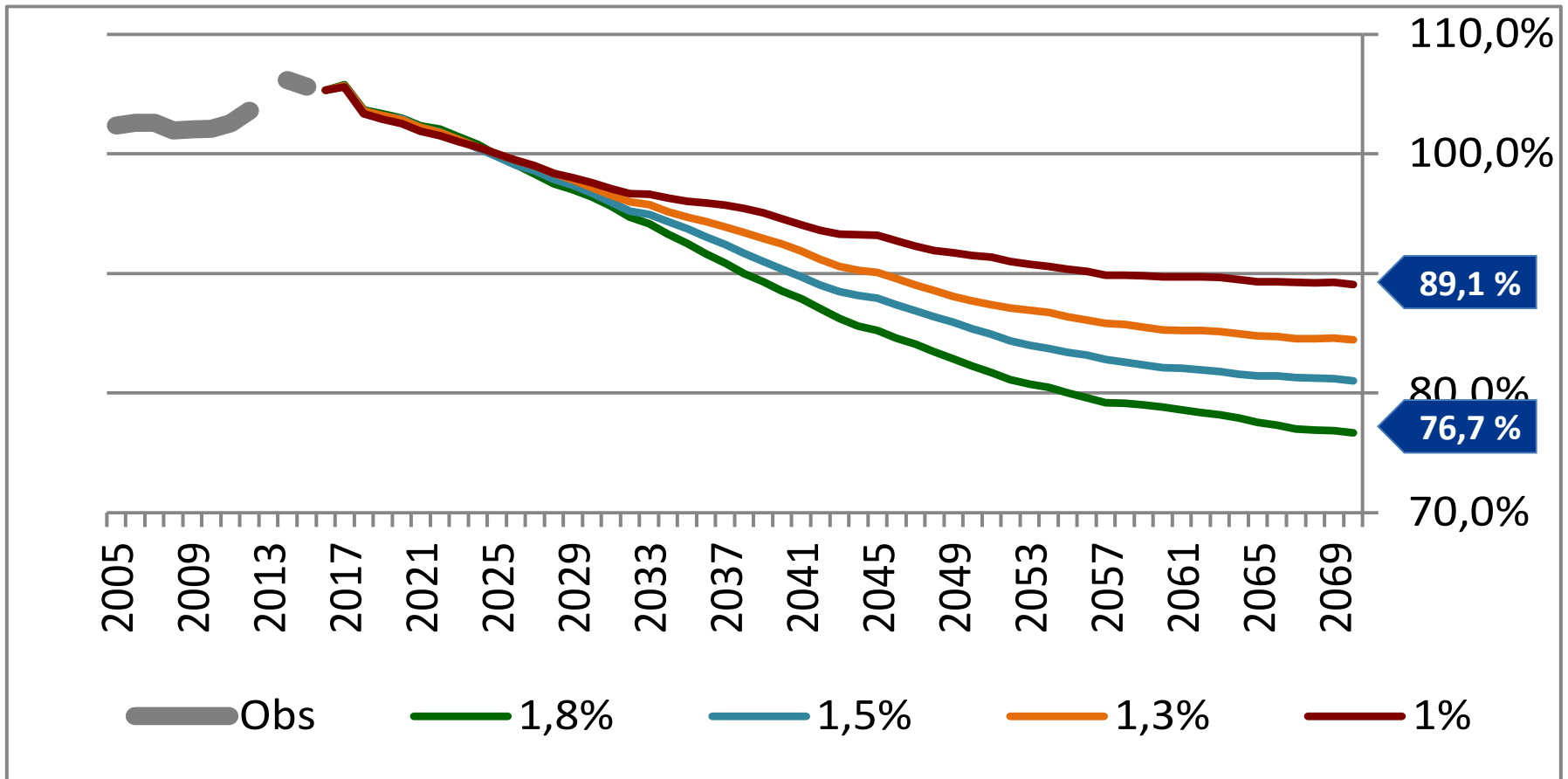
Distribution des niveaux de vie des retraités et des actifs
en 2015 (euros par mois et par unité de consommation)

<i>Décile</i>	Retraités	Actifs y compris chômeurs
10 % des retraités (D1)	1 090	980
50% des retraités (D5)	1 770	1 810
90% des retraités (D9)	3 200	3 290
<i>Rapport interdécile (D9/D1)</i>	2,9	3,3

Sources : INSEE-DGFIP-CNAF-CNAV-CCMSA, enquête Revenus fiscaux et sociaux
2015

Le niveau de vie des retraités en projection

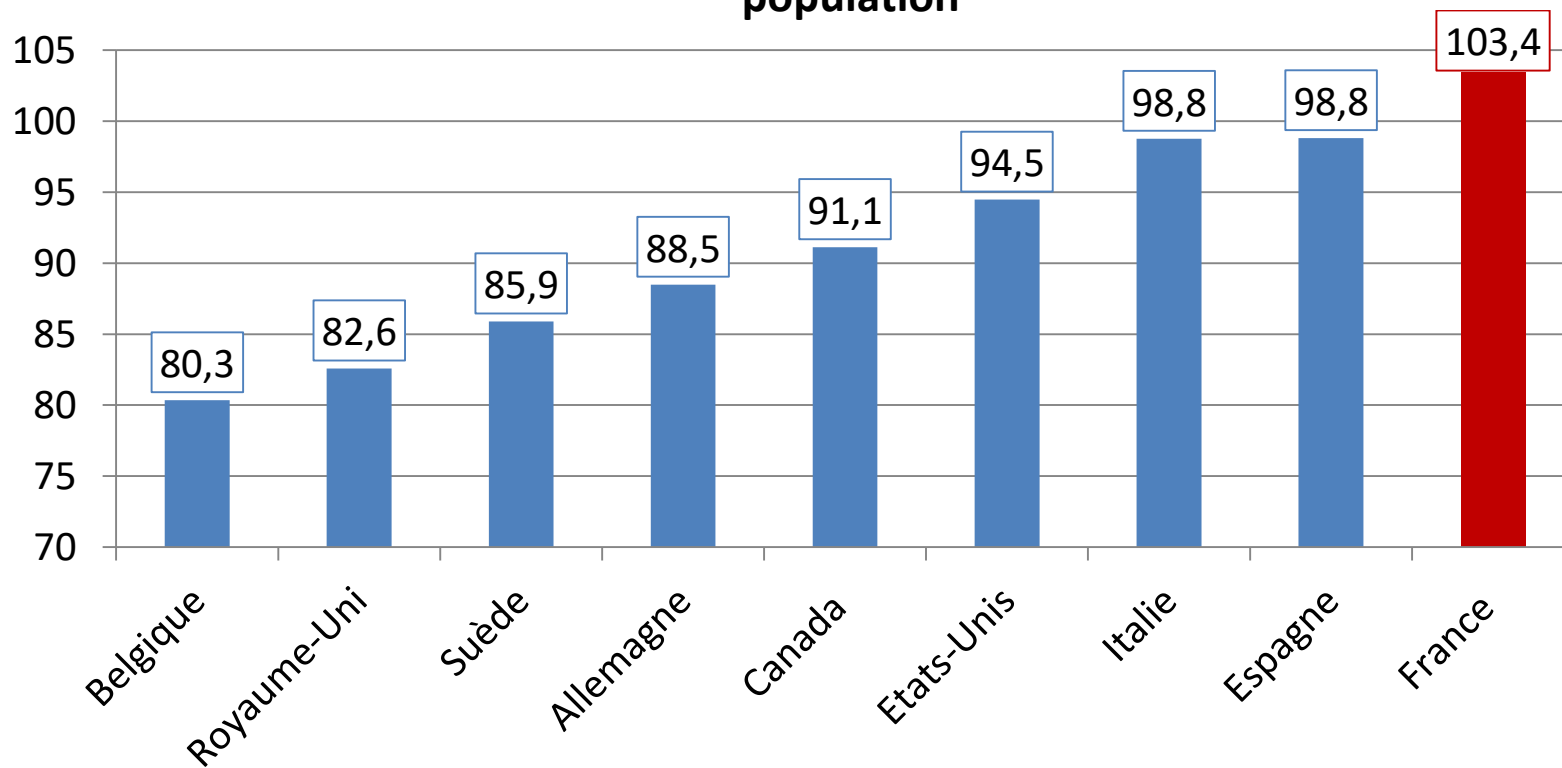
Rapport entre le niveau de vie des retraités et celui de l'ensemble de la population



Sources : INSEE-DGFIP-CNAF-CNAV-CCMSA, enquêtes Revenus fiscaux et sociaux de 2005 à 2015 ; projections COR – juin 2018 ; INSEE, modèle DESTINIE.

Le niveau de vie relatif des plus de 65 ans en comparaison internationale

Rapport entre le niveau de vie des plus de 65 ans et celui de l'ensemble de la population



Source : base de données de l'OCDE, 2017.