

# Fiche Repères

## Chômage et taux de chômage

### Nombre de chômeurs (en milliers de personnes)

Au sens du BIT en France métropolitaine

Année	1980	2000	2013	T1 2020
Total	1 276	2 238	2 758	2 043
Hommes	524	1 023	1 435	1 098
Femmes	752	1 215	1 323	945

Source : INSEE

Selon cette définition, au premier trimestre de l'année 2020, la France compte environ **2 millions de chômeurs**.

L'Insee utilise la définition du chômage donnée par le Bureau International du Travail (BIT).

**Un chômeur** est une personne en âge de travailler qui est sans emploi, disponible et qui cherche activement du travail.

Ainsi, l'Insee considère qu'une personne qui a travaillé au moins une heure au cours de la semaine de référence n'est pas au chômage.

### Nombre de chômeurs (en milliers de personnes)

Selon Pôle emploi

	3 <sup>e</sup> trimestre 2020
Chômeurs inscrits	5 784*
Chômeurs catégorie A	3 673
% des chômeurs catégorie A	65,5 %

Source : Ministère du Travail

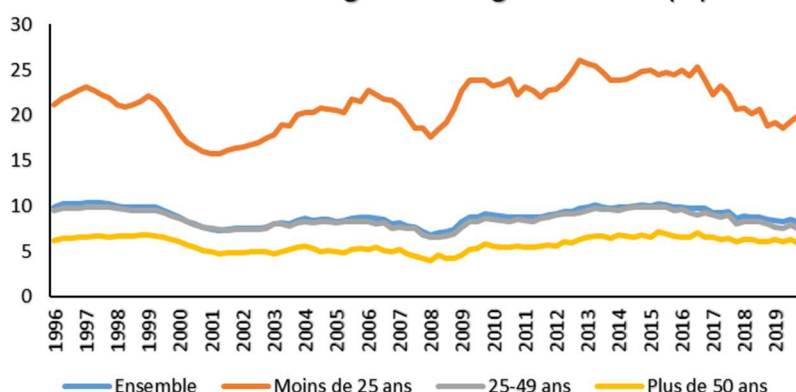
\*catégories A, B, C (Demandeurs d'emploi inscrits à Pôle emploi tenus de faire des actes positifs de recherche d'emploi)

Selon cette définition, au 3<sup>e</sup> trimestre de l'année 2020, la France comptait plus de **5,7 millions de chômeurs**, dont 3,7 millions appartiennent à la catégorie A (sans emploi même à temps réduit, qui en recherche un et qui est disponible immédiatement), soit plus de 65 %.

Le Ministère du Travail utilise la définition de **Pôle emploi**.

**Un chômeur** est une personne sans emploi effectuant activement des recherches pour trouver un emploi, pouvant disposer d'une activité réduite et étant inscrit en tant que demandeur d'emploi à Pôle Emploi.

### Taux de chômage selon l'âge en France (%)



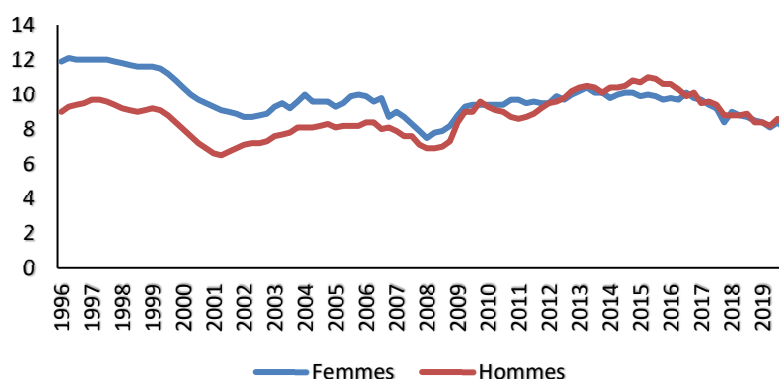
Source : INSEE

Les jeunes sont davantage touchés par le chômage. En décembre 2019, **20 %** d'entre eux sont sans emploi alors qu'ils en recherchent un.

**Le taux de chômage des jeunes** (de 15 à 24 ans) est le rapport entre le nombre de jeunes chômeurs et les jeunes actifs (étudiants exclus).

**La population active** regroupe les personnes en âge de travailler qui occupent un emploi et celles qui sont à la recherche d'un emploi.

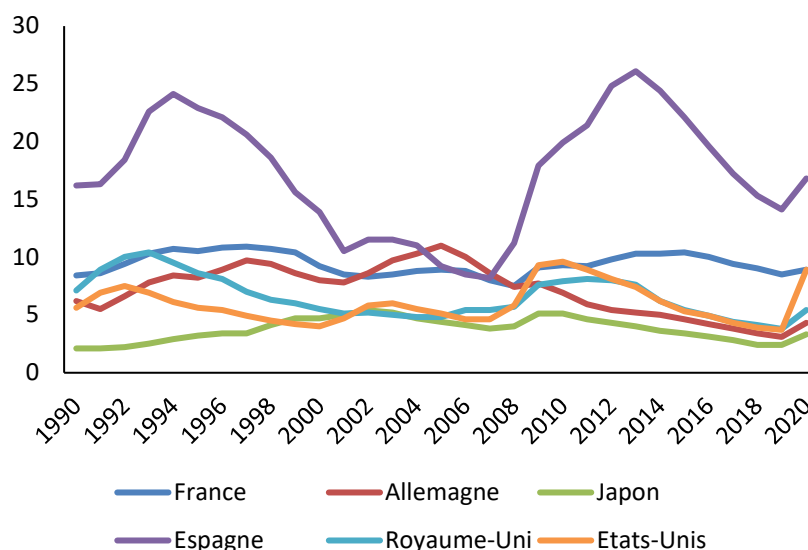
## Taux de chômage par sexe en France (%)



Source : INSEE

Globalement, en France, les hommes et les femmes sont **touchés de la même façon** par le chômage (des différences plus marquées existent entre les sexes, par exemple au sujet du temps partiel qui concerne plus les femmes que les hommes).

## Taux de chômage (en %)



Source : Fonds Monétaire International (prévisions pour 2020)

La France est un des pays développés les plus touchés par le chômage. Les pays d'Europe méditerranéenne, comme l'**Espagne** ou la **Grèce** présentent cependant un taux de chômage plus élevé.

### Aller plus loin

#### La Finance pour tous

Des chiffres sur le chômage :

<https://www.lafinancepourtous.com/decryptages/vie-economique/economie-francaise/chomage-en-france-les-chiffres/>

Lutter contre le chômage et s'en prémunir :

<https://www.lafinancepourtous.com/pratique/vie-pro/chomage/>

#### INSEE

La définition du chômage selon l'Insee:

<http://www.insee.fr/fr/methodes/default.asp?page=definitions/chomage.htm>

#### Bureau International du Travail (BIT)

<http://www.ilo.org/global/about-the-ilo/who-we-are/international-labour-office/lang--fr/index.htm>