

Fiche Repères Population active

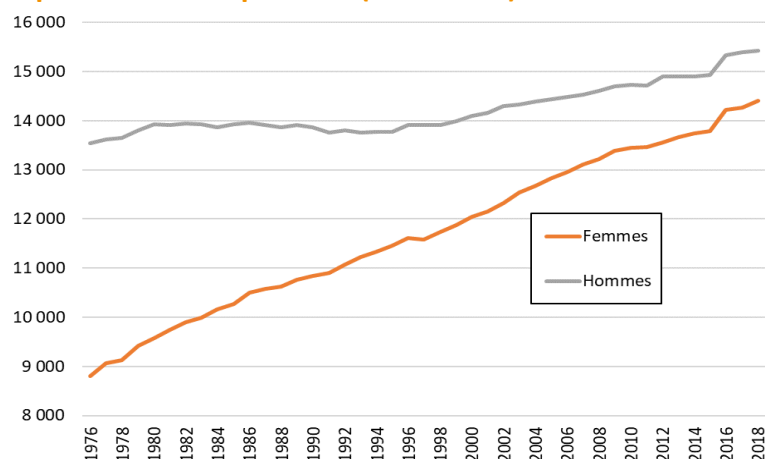
Population active

En milliers de personnes, âgées de 15 ans ou plus

Année	1980	2000	2018
Total	23 879	26 260	29 824
Hommes	14 157	14 176	15 422
Femmes	9 722	12 084	14 401

Source : INSEE

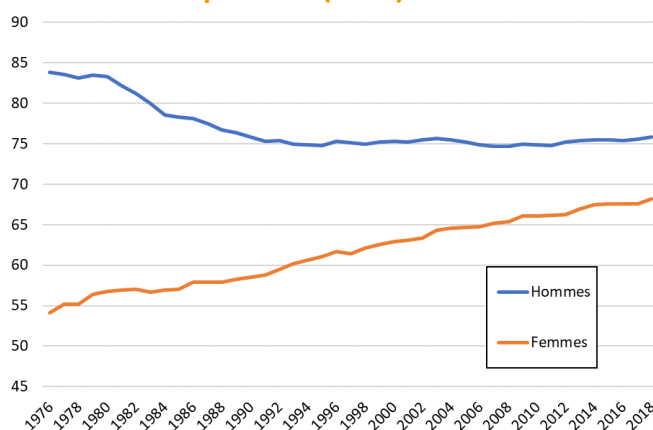
Population active par sexe (en milliers)



Population : France métropolitaine, personnes âgées de 15 ans ou plus.

Source : Insee

Taux d'activité par sexe (en %)



Population : France métropolitaine, personnes âgées de 15 à 64 ans.

Source : Insee

Le taux d'activité des femmes est en forte progression depuis la fin des années 1970.

Entre 1976 et 2018, il a augmenté de plus de 14 points. Depuis la fin des années 2000, on note un ralentissement de la croissance du travail féminin. En 2018, plus de 2 femmes françaises sur 3 travaillent ou cherchent un travail. Ce taux d'activité féminin reste encore largement inférieur à celui des hommes qui s'établit aux alentours de 75 % depuis plus de 20 ans.

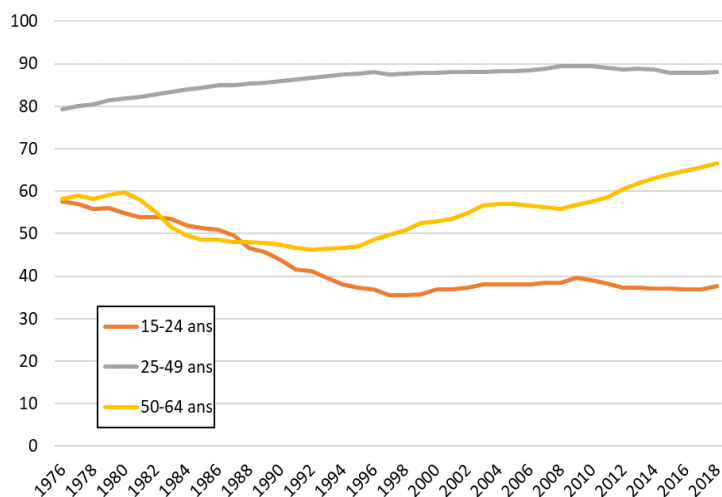
La **population active** regroupe les personnes en âge de travailler qui occupent un emploi et celles qui sont à la recherche d'un emploi.

En 2018, la France métropolitaine comptait **29,824 millions d'actifs**.

Depuis 1975, on note une augmentation significative du nombre de femmes sur le marché du travail. Elles restent, toutefois, moins nombreuses que les hommes à occuper ou à rechercher un emploi.

Le taux d'activité est le rapport entre le nombre d'actifs (actifs occupés et chômeurs) et l'ensemble de la population en âge de travailler (de 15 à 64 ans).

Taux d'activité par âge (en %) Entre 1976 et 2018



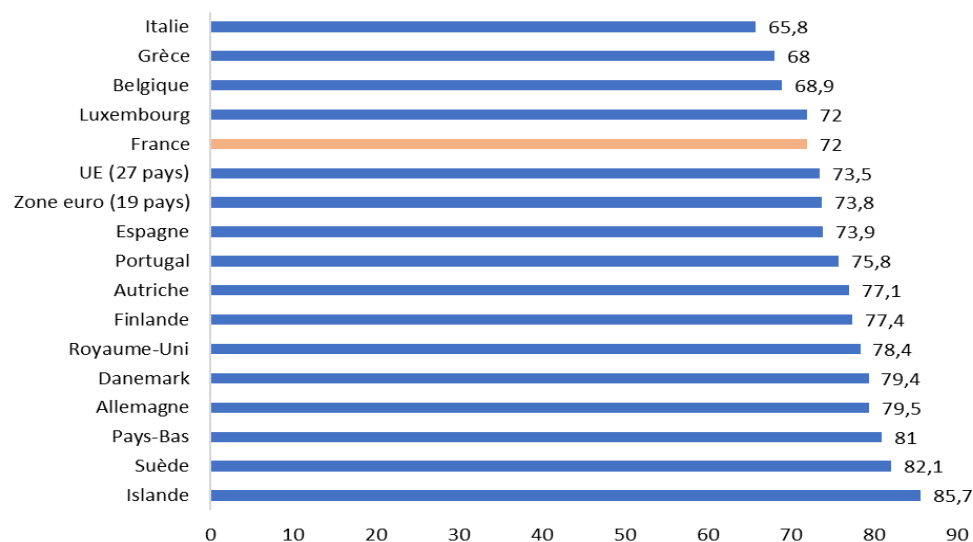
Population : France métropolitaine.

Source : Insee

Le taux d'activité des jeunes a fortement baissé entre 1975 et 2018 du fait de l'allongement de la durée des études. En 2018, seuls 37 % des moins de 25 ans travaillent ou cherchent un travail.

La hausse du taux d'activité des 25-49 ans est, quant à elle, en partie due à l'augmentation du taux d'activité féminin. À noter également, la hausse du taux d'activité des 50-64 ans depuis le milieu des années 1990. En 2018, son taux est légèrement supérieur à celui constaté dans les années 1970 (66,5 %, contre 58,2 %).

Comparaisons européennes, taux d'activité (en %) En 2019



Source : Eurostat, Taux d'activité de la classe d'âge 15-64 ans en pourcentage

Le taux d'activité français est proche mais inférieur à celui de l'Union européenne dans son ensemble.

Aller plus loin

INSEE

Portrait social de la France, édition 2019 - Fiche Thématique « Population active » :

<https://www.insee.fr/fr/statistiques/4238383?sommaire=4238781>

La base de données d'Eurostat :

https://appsso.eurostat.ec.europa.eu/nui/show.do?dataset=lfsq_argan&lang=fr