

Fiche Repères

Chômage et taux de chômage

Nombre de chômeurs (en milliers de personnes)

Au sens du BIT en France métropolitaine

Année	1980	2000	2013	T4 2020
Total	1 276	2 238	2 758	2 353
Hommes	524	1 023	1 435	1 215
Femmes	752	1 215	1 323	1 138

Source : INSEE

Selon cette définition, au quatrième trimestre de l'année 2020, la France compte environ **2,4 millions de chômeurs**.

L'Insee utilise la définition du chômage donnée par le Bureau International du Travail (BIT).

Un chômeur est une personne en âge de travailler qui est sans emploi, disponible et qui cherche activement du travail.

Ainsi, l'Insee considère qu'une personne qui a travaillé au moins une heure au cours de la semaine de référence n'est pas au chômage.

Nombre de chômeurs (en milliers de personnes)

Selon Pôle emploi en France métropolitaine

	4 ^e trimestre 2020
Chômeurs inscrits	5 710*
Chômeurs catégorie A	3 574
% des chômeurs catégorie A	62,6%

Source : Ministère du Travail

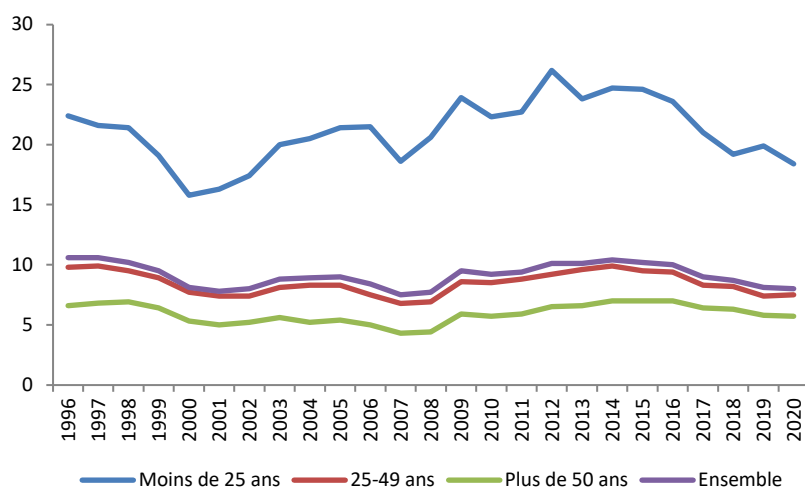
*catégories A, B, C (Demandeurs d'emploi inscrits à Pôle emploi tenus de faire des actes positifs de recherche d'emploi)

Selon cette définition, au 4^e trimestre de l'année 2020, la France comptait plus de **5,7 millions de demandeurs d'emploi**, dont 3,5 millions appartiennent à la catégorie A (sans emploi même à temps réduit, qui en recherche un et qui est disponible immédiatement), soit plus de 62 %.

Le Ministère du Travail utilise la définition de **Pôle emploi**.

Un chômeur est une personne sans emploi effectuant activement des recherches pour trouver un emploi, pouvant disposer d'une activité réduite et étant inscrit en tant que demandeur d'emploi à Pôle Emploi.

Taux de chômage selon l'âge en France (en %)



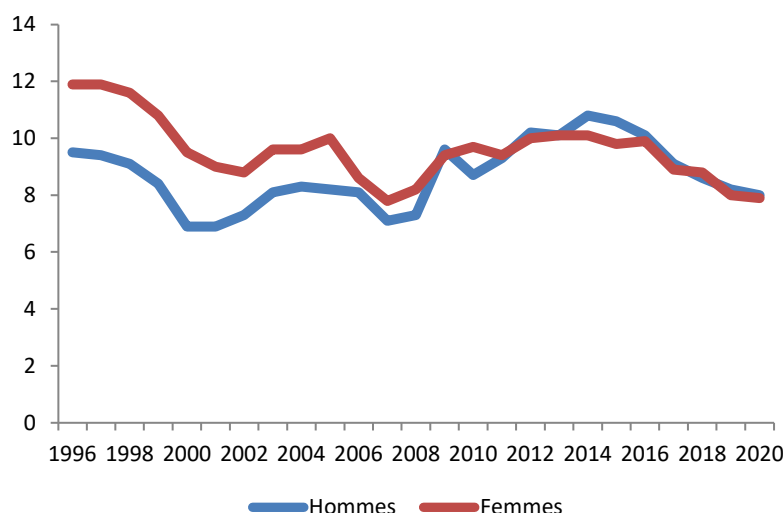
Source : INSEE

Les jeunes sont davantage touchés par le chômage. En décembre 2020, **18,4 %** d'entre eux sont sans emploi alors qu'ils en recherchent un.

Le taux de chômage des jeunes (de 15 à 24 ans) est le rapport entre le nombre de jeunes chômeurs et les jeunes actifs (étudiants exclus).

La population active regroupe les personnes en âge de travailler qui occupent un emploi et celles qui sont à la recherche d'un emploi.

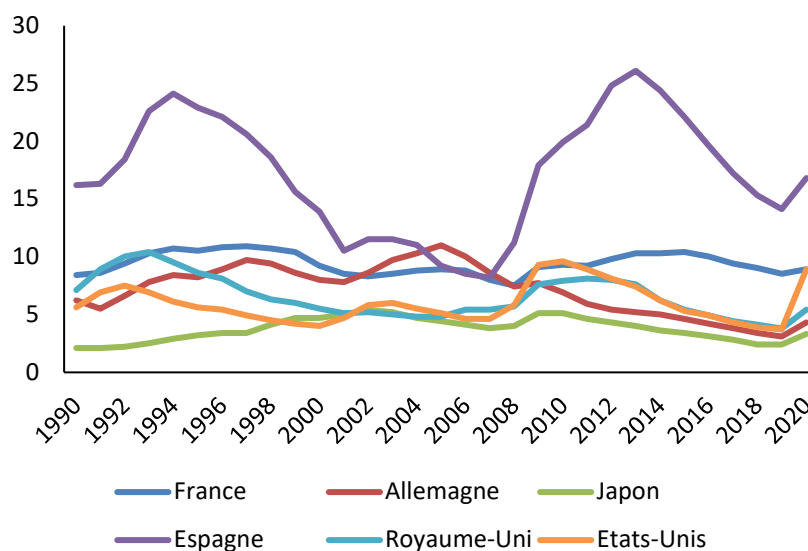
Taux de chômage par sexe en France (en %)



Source : INSEE

Globalement, en France, les hommes et les femmes sont **touchés de la même façon** par le chômage (des différences plus marquées existent entre les sexes, par exemple au sujet du temps partiel qui concerne plus les femmes que les hommes).

Taux de chômage (en %)



Source : Fonds Monétaire International (prévisions pour 2020)

La France est un des pays développés les plus touchés par le chômage. Les pays d'Europe méditerranéenne, comme l'**Espagne** ou la **Grèce** présentent cependant un taux de chômage plus élevé.

Aller plus loin

La Finance pour tous

Des chiffres sur le chômage :

<https://www.lafinancepourtous.com/decryptages/vie-economique/economie-francaise/chomage-en-france-les-chiffres/>

Lutter contre le chômage et s'en prémunir :

<https://www.lafinancepourtous.com/pratique/vie-pro/chomage/>

INSEE

La définition du chômage selon l'Insee:

<http://www.insee.fr/fr/methodes/default.asp?page=definitions/chomage.htm>

Bureau International du Travail (BIT)

<http://www.ilo.org/global/about-the-ilo/who-we-are/international-labour-office/lang--fr/index.htm>

Dernière mise à jour avril 2021

<https://www.lafinancepourtous.com/>